



# Läufertag 2019

Mittwoch, 05.06.2019

**Startzeiten:** (am besten ca. 20 Min. früher da sein!)

<b>Klasse/Stufe</b>	<b>Startzeit</b>
5er (ohne Musiker) / 9er (ohne Musiker)	9.00 Uhr
6er (ohne Musiker) / 7er (ohne Musiker)	9.30 Uhr
8er (ohne Musiker)	10.00 Uhr
5er/6er Chor / Junge Bigband	10.30 Uhr
Q 1 (ohne Musiker) / Junges Sinfonieorchester	11.00 Uhr
EF (ohne Musiker) / Bigband	11.30 Uhr
Schulchor / Sinfonieorchester	12.00 Uhr

Um einen reibungslosen Ablauf der Veranstaltung zu gewährleisten, sind die angegebenen Startzeiten unbedingt einzuhalten!

## **Mitbringen:**



**1 € Spende zum Erwerb eurer Wettkampfkarte**

Seid also früh genug vor eurem Lauf da, um eure Wettkampfkarte auszufüllen.

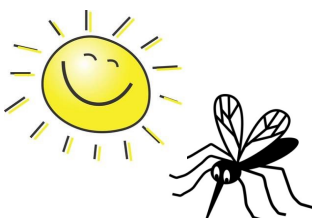


**Sicherheitsnadel** zum Befestigen eurer Wettkampfkarte am T-Shirt



Bei Bedarf: **Kleidung zum Wechseln**

Der Lauf wird auch bei Regen stattfinden.



Bei Bedarf: **Schutz vor Sonne und Mückenstichen**